



Einfamilienhaus

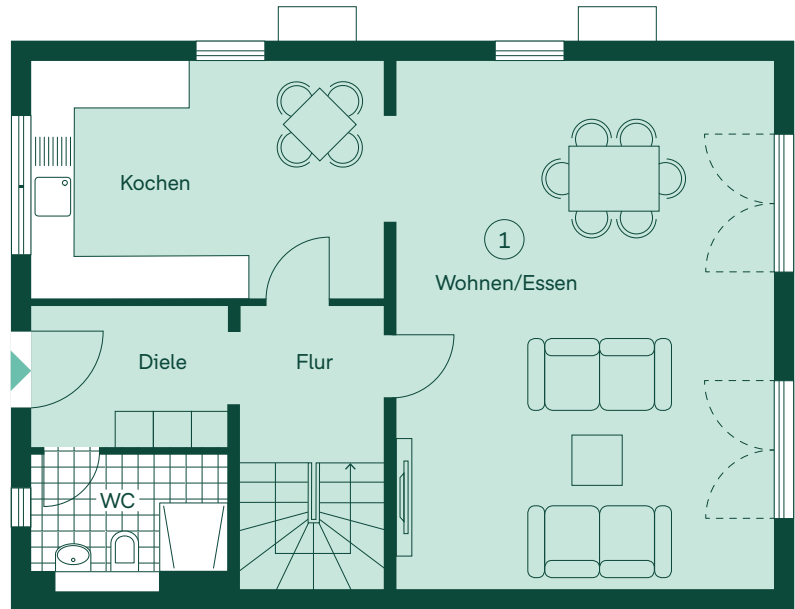
IDA-CARRÉ IN DORTMUND
D8



Haus D8 / Wohnfläche: 180,47 m²

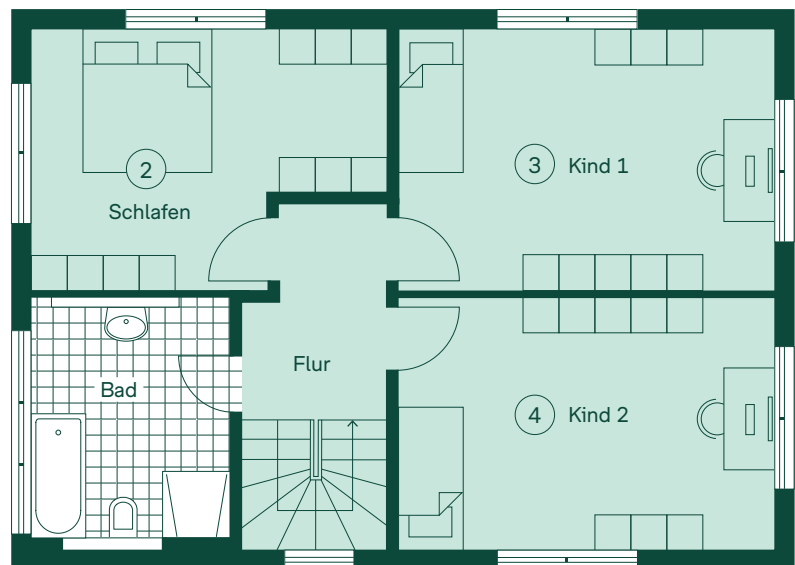
Erdgeschoss 1 Zimmer

① Wohnen/Essen	38,70 m ²
Kochen	16,26 m ²
DU/WC	4,48 m ²
Diele	5,53 m ²
Flur	4,19 m ²
Terrasse (25%)	4,00 m ²



Obergeschoss 3 Zimmer

② Schlafen	15,70 m ²
③ Kind 1	19,14 m ²
④ Kind 2	19,14 m ²
Bad	9,76 m ²
Flur	5,40 m ²

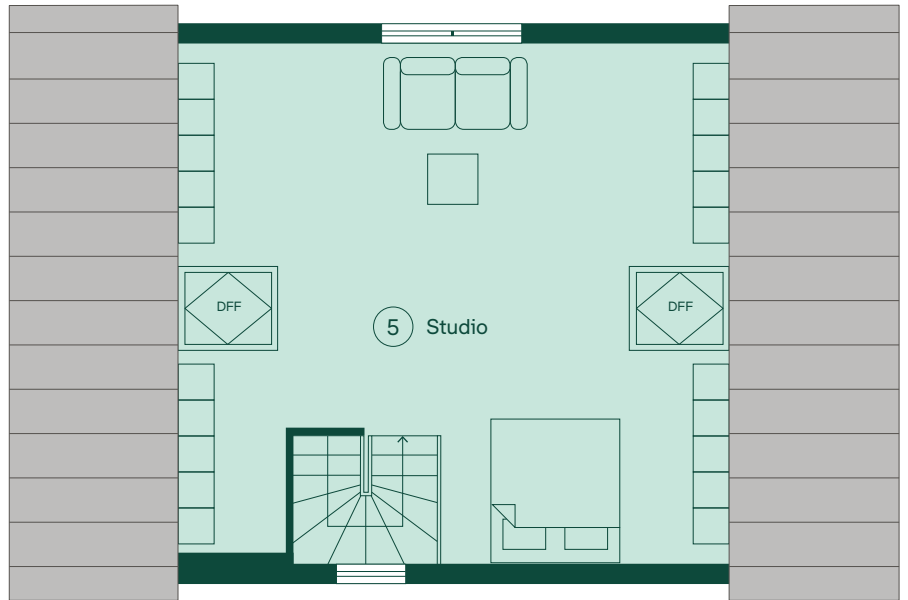


Einfamilienhaus

Dachgeschoss
1 Zimmer

5 Studio

38,17 m²



Keller
3 Räume

Keller 1

36,06 m²

Keller 2

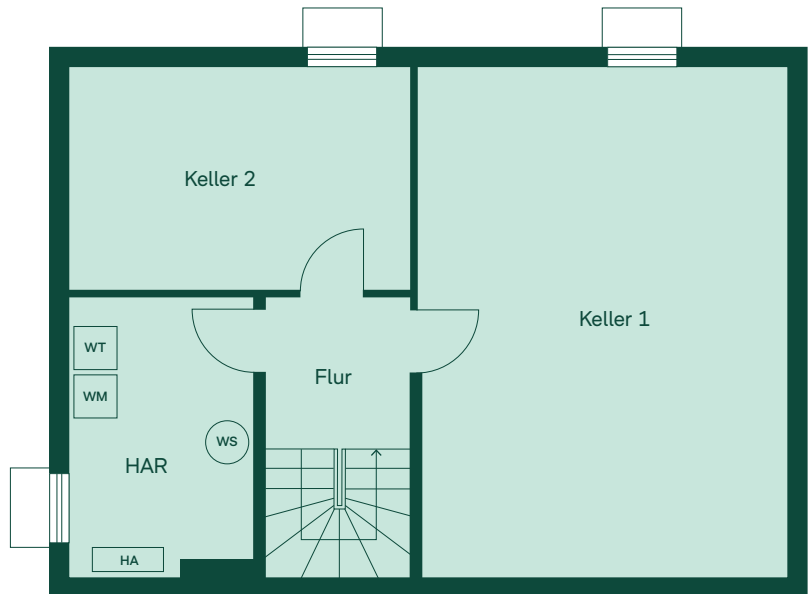
14,71 m²

HAR

10,13 m²

Flur

7,83 m²



2 m

IHR ZUHAUSE AUF EINEN BLICK

Immobilientyp

Einfamilienhaus

Anzahl der Wohneinheiten

1

Anzahl der Zimmer

5

Flächen

180,47 m² Wohnfläche
249,20 m² Wohn-/Nutzfläche

Ausstattung

Garage (7 m), Fußbodenheizung
im ganzen Haus, Solaranlage,
elektrische Rollläden im
ganzen Haus

Standort

Idastraße 16-18
44388 Dortmund

